

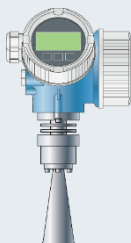
Comment mettre à niveau ma base installée de radars ?

Mon radar est-il compatible ?

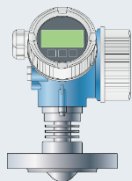
FMP5x, FMR5x ou FMR6x avec dernière révision HART 7



HART 7 FW 01.03.zz ou supérieur
Révision d'appareil 04



HART 7 FW 01.02.zz ou supérieur
Révision d'appareil 03



HART 7 FW 01.00.zz ou supérieur
Révision d'appareil 01

Mon agrément radio local est-il disponible ?

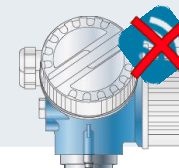
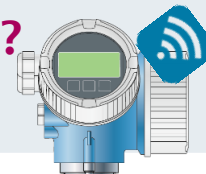
Contactez votre agence ou représentant
Endress+Hauser.

L'agrément Ex pour le radar a-t-il été mis à jour avec le Bluetooth ?



Vérifiez si l'option Bluetooth figure dans les
derniers Conseils de sécurité (XA) de votre radar

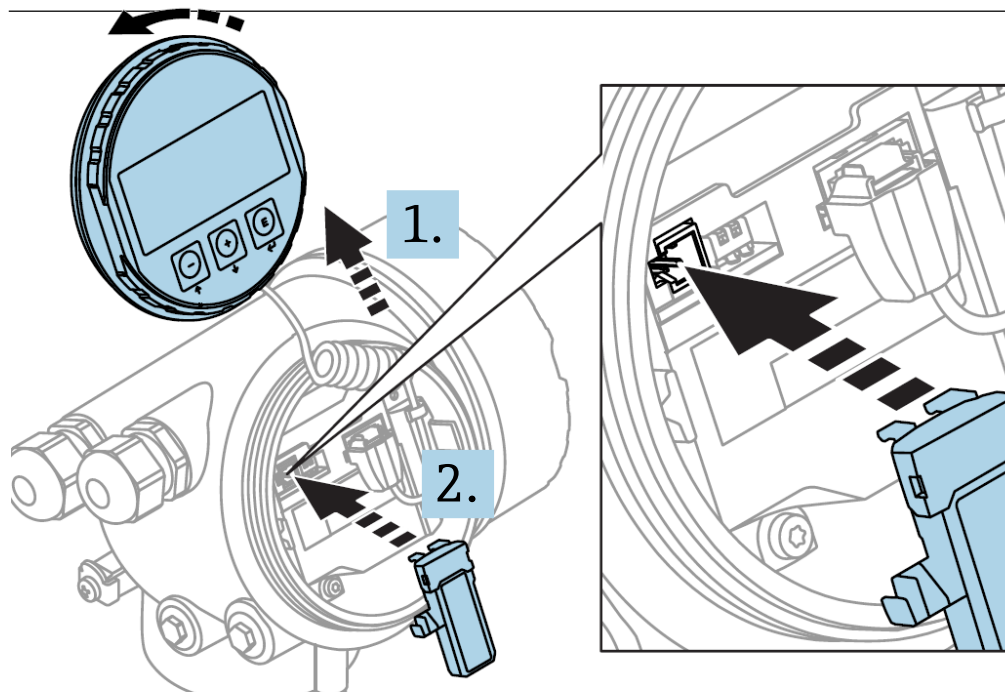
Le boîtier de mon radar a-t-il un hublot en verre ?



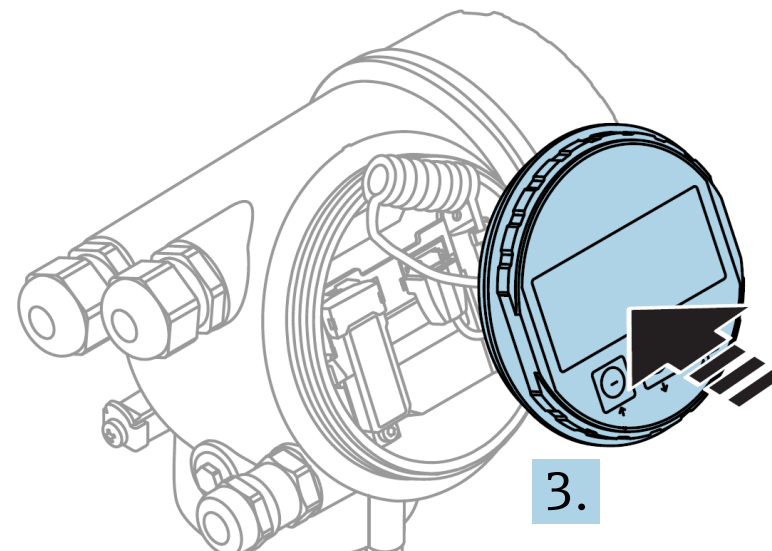
Toutes les vérifications ont été faites ?

Commandez le module Bluetooth (BT10) réf. **71377355** et installez-le dans le radar. Etablissez ensuite la connexion avec la dernière version de l'app SmartBlue.

Installation du module Bluetooth*



1. Ouvrez le boîtier et retirez l'afficheur
2. Insérez le module Bluetooth dans le logement CDI



3. Placez l'afficheur en position verticale.
Avec le module Bluetooth, la rotation de l'afficheur n'est pas possible.

*Nécessaire uniquement lors de la mise à niveau de la base installée